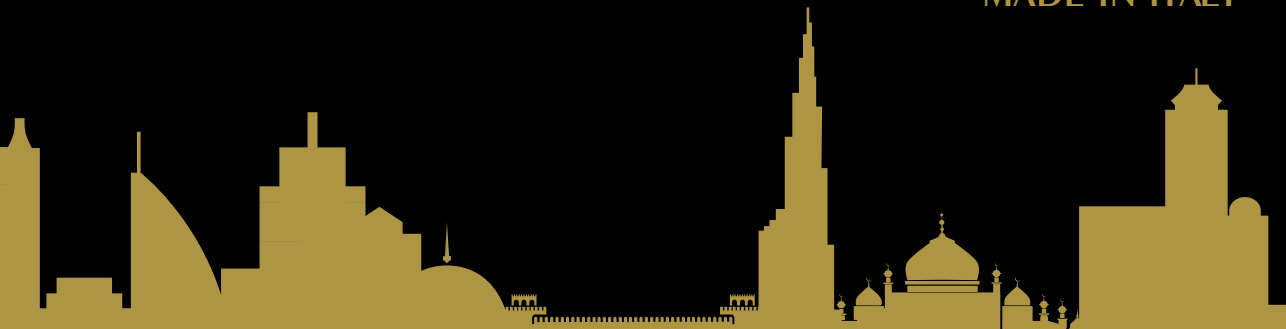


Arte



PINTI

PROFESSIONAL PAINT & TOOLS
MADE IN ITALY



Index

Roma	4
Firenze	6
Venezia	8
Metallika	10
Crystal	12
Ferrum	14
Star	16
Milano	18
Powder Resin	20



Arte is the collection of decorative effects that expresses the passion and tradition arising from the experience of the Italian PINTI brand in the sector of construction paint systems. Thanks to the studies of the Italian research and development laboratory and the unparalleled knowledge of the most innovative productive techniques, PINTI makes available to professionals much more than a range of creative solutions "Made in Italy". Decorative effects and high quality Italian printing tools designed to achieve the best aesthetic result with application techniques that are easy and innovative. The luxury of Italian decorations, attention to detail and state-of-the-art work are the guarantees Pinti offers their customers, in response to the most ambitious architectural demands.

أرتي "Arte" هي مجموعة من عناصر ديكور تعبر عن الشغف والتراث الناتجان عن الخبرة العريقة للعلامة التجارية الإيطالية بينتي "Pinti" في مجال أنظمة الدهان للبناء. بفضل دراسات المعمل الإيطالي للبحث والتطوير، والمعرفة التي لا تُضاهى بأكثر تقنيات الإنتاج ابتكارًا تقدم بينتي "Pinti" إلى المحترفين أكثر من مجرد سلسلة من الحلول المبتكرة المصنوعة في إيطاليا. عناصر ديكور وأدوات دهان إيطالية عالية الجودة ومصممة من أجل الحصول على أفضل نتيجة جمالية بتقنيات استخدام سهلة ومبتكرة. فخامة الزخارف الإيطالية، والعناية بالتفاصيل، والعمل المنفذ وفقًا للمعايير كلها ضمانات تقدمها بينتي "Pinti" لعملائها من أجل أن تلبي على أكمل وجه الاحتياجات المعمارية الأكثر طموحًا.

Roma

SPREADING RATE PER COAT: 9±10 m²/l per coat
DILUTION: Max 3 - 5%, with water
APPLICATION METHODS: Pinti spalter or Pinti brush



55 Gold base



56 Bronze base



57 Copper base



32 Light Gold base



59 Pearl base

Colors



31 Roma



32 Roma



33 Roma



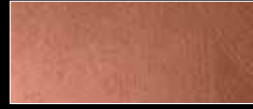
34 Roma



35 Roma



36 Roma



37 Roma



38 Roma



39 Roma



40 Roma



41 Roma



42 Roma



43 Roma



44 Roma



45 Roma



46 Roma



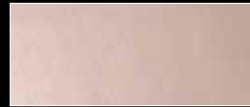
47 Roma



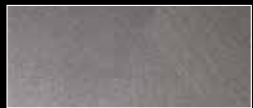
48 Roma



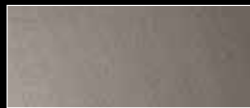
49 Roma



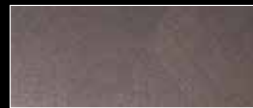
50 Roma



51 Roma



52 Roma



53 Roma



54 Roma

Roma

WATCH THE APPLICATION VIDEO



Roma creates a cosmopolitan atmosphere full of energy, ideal to interpret the decorative and contemporary living concept, giving at the same time harmony and elegance to a classic décor. This pearlescent metallic finish with contrasting satin gloss is easy to apply and ensures brilliant decorative finishes for refined and finely crafted environments. The great decorative impact of Roma on your walls gives an unmistakable Italian style to your home.

يشكل طلاء "Roma" أجواء عالمية مليئة بالطاقة، ويُعتبر مثاليًا لإظهار المفهوم الزخرفي والمعيشي المعاصر، كما يمنح في الوقت ذاته الانسجام والأناقة للأثاث كلاسيكي الطراز. يتميز هذا التشطيب معدني الشكل لؤلؤي اللون مع تباينات لامعة ناعمة بسهولة التطبيق ويضمن تشطيب زخرفي لامع للاماكن الأنيقة والمهتم فيها بأدق التفاصيل. يمنح التأثير الزخرفي الكبير الذي يقدمه طلاء "Roma" لجدرانك طراز إيطالي واضح لمنزلك.

SURFACE PREPARATION

The surface must be solid, clean, dry and free of dust, oil, grease, etc ... It is preferable to sand it lightly prior to application. Then remove all traces of dust and apply a first coat of Primer Pinti Base Coat (with brush or roller). On a dry support, apply a second coat of Primer Pinti Base Coat.

APPLICATION CYCLE

On a perfectly prepared support surface, apply one coat of Roma with the Pinti spalter in short crossing brush strokes, going over the surface again with the dry spalter to distribute excess material. If a brighter effect is desired, with more pearlescence, apply a second coat of Roma on a dry support with the same technique as the first one.

تجهيز سطح الطلاء

يجب أن يكون السطح المراد طلاؤه صلب ونظيف وجاف وخالي من الأتربة والزيوت والدهون وغيرها. من المُفضل عمل صنفرة خفيفة باستخدام مواد كاشطة قبل تطبيق الطلاء. ثم إزالة آثار الغبار الناتجة عن الصنفرة وتطبيق الطبقة الأولى من طلاء "Primer Pinti Base Coat" (باستخدام فرشاة أو فرشاة دوارة). يتم تطبيق الطبقة الثانية من طلاء "Primer Pinti Base Coat" على حائط جاف.

الدورة التطبيقية

قم بتطبيق طبقة واحدة من طلاء "Roma" على حائط مجهز تمامًا باستخدام فرشاة الطلاء "Pinti" مع تمرير الفرشاة على حائط الطلاء لمدة قصيرة وباتجاهات متعاقبة، مع إعادة المرور على سطح الطلاء باستخدام فرشاة خالية من الطلاء لتوزيع المواد الزائدة. في حالة الرغبة في الحصول على تأثير أكثر لمعانًا مع أكبر قدر من اللون اللؤلؤي، يتم تطبيق طبقة ثانية من طلاء "Roma" على حائط جاف باستخدام نفس أسلوب الطبقة السابقة لها.

Firenze

SPREADING RATE PER COAT: 8÷9 m²/l per coat
DILUTION: Max 3 - 5%, with water
APPLICATION METHODS: Pinti spalter or Pinti brush



55 Gold base



56 Bronze base



57 Copper base



32 Light Gold base



59 Pearl base

Colors Firenze



31 Firenze



32 Firenze



33 Firenze



34 Firenze



35 Firenze



36 Firenze



37 Firenze



38 Firenze



39 Firenze



40 Firenze



41 Firenze



42 Firenze



43 Firenze



44 Firenze



45 Firenze



46 Firenze



47 Firenze



48 Firenze



49 Firenze



50 Firenze



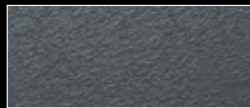
51 Firenze



52 Firenze



53 Firenze



54 Firenze

Firenze

WATCH THE APPLICATION VIDEO



Firenze interprets a modern elegant style, light and iridescent, slightly reflective, pleasant to the eye and the touch. This pearlescent metallic finish with a matter effect is easy to apply and ensures shiny opaque contrasts in relief with a remarkable aesthetic impact. Firenze can create multiple decorative effects even with one coat of finish, making your work even easier and faster. Eclectic and trendy, Firenze customises all environments with special light effects and colour reflections.

يظهر طلاء "Firenze" أسلوب حديث وأنيق، نتيجة المظهر المضيء والبراق، العاكس للضوء قليلاً والرائع من ناحية الشكل والملمس. يسهل جداً تطبيق هذا التشطيب معدني الشكل لؤلؤي اللون ذو التأثير المادي ويوفر تباينات لامعة غير شفافا بارزة لتأثير جمالي رائع. يسمح طلاء "Firenze" بتنفيذ تأثيرات زخرفية متعددة حتى بطبقة واحدة من التشطيب، مما يجعل عملك أسهل وأسرع. إنقائي وعصري، يتيح طلاء "Firenze" تخصيص جميع الأماكن باستخدام مؤثرات ضوئية وانعكاسات لونية خاصة.

SURFACE PREPARATION

The surface must be solid, clean, dry and free of dust, oil, grease, etc ... It is preferable to sand it lightly prior to application. Then remove all traces of dust and apply a first coat of Primer Pinti Base Coat (with brush or roller). On a dry support, apply a second coat of Primer Pinti Base Coat.

APPLICATION CYCLE

On a fully prepared support, apply a coat of Firenze with the Pinti spalter, short crossing strokes, again using the dry spalter on the newly decorated surface, until you get the desired cloudy effect.

تجهيز سطح الطلاء

يجب أن يكون السطح المراد طلاؤه صلب ونظيف وجاف وخالي من الأتربة والزيت والدهون وغيرهما. من المفضل عمل صنفرة خفيفة باستخدام مواد كاشطة قبل تطبيق الطلاء. ثم إزالة آثار الغبار الناتجة عن الصنفرة وتطبيق الطبقة الأولى من طلاء "Primer Pinti Base Coat" (باستخدام فرشاة أو فرشاة دوارة). يتم تطبيق الطبقة الثانية من طلاء "Primer Pinti Base Coat" على حائط جاف.

الدورة التطبيقية

يتم تطبيق طبقة واحدة من طلاء "Firenze" على حائط مجهز تماماً باستخدام فرشاة الطلاء "Pinti" مع تمرير الفرشاة على الحائط لمدة قصيرة وباتجاهات متعاقبة، مع إعادة المرور من جديد على سطح الطلاء المزخرف بالفعل باستخدام فرشاة خالية من الطلاء للحصول على تأثير ورق الجدران المطلوب.

Venezia

SPREADING RATE PER COAT: 7÷9 m²/l per coat
DILUTION: Max 3 - 5%, with water
APPLICATION METHODS: Pinti spalter or Pinti brush



55 Gold base



56 Bronze base



57 Copper base



32 Light Gold base



59 Pearl base

Colors Venezia



31 Venezia



58 Venezia



33 Venezia



34 Venezia



35 Venezia



36 Venezia



37 Venezia



38 Venezia



39 Venezia



40 Venezia



41 Venezia



42 Venezia



43 Venezia



44 Venezia



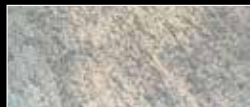
45 Venezia



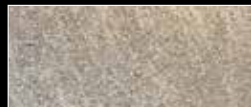
46 Venezia



47 Venezia



48 Venezia



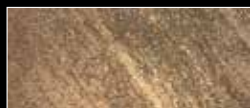
49 Venezia



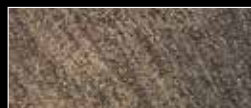
50 Venezia



51 Venezia



52 Venezia



53 Venezia



54 Venezia

Venezia

WATCH THE APPLICATION VIDEO



Venezia gives stunning metallic effects to surfaces to create a metropolitan atmosphere with a contemporary design and give light to the classic, sober areas. With a few gestures Venezia offers decorative effects of great value, adapted to the needs of those who don't want to give up everyday aesthetics. The pearlescent metallic finish with a matter effect creates shiny opaque relief contrasts, creating valuable artistic decorations. The unmistakable style of this decorative paint lends itself to minimal and refined atmospheres, it gives expressiveness to contemporary environments, bringing the modernity of light to the charm of ancient precious metals.

يتيح طلاء "Venezia" الحصول على أسطح مذهلة نتيجة للتأثير معدني الشكل لإحياء الأجواء الحضرية للتصميم المعاصر أو لإبراز الأجواء الكلاسيكية والمنتزعة. بلمسات بسيطة يقدم طلاء "Venezia" تأثيرات زخرفية ذات قيمة كبيرة، تلائم احتياجات أولئك الذين يرغبون في جماليات الحياة اليومية. يُشكل التشطيب معدني الشكل لؤلؤي اللون بتأثير مادي تباينات لامعة غير شفافة بارزة مما يمنح الحيوية للزخارف الفنية ذات القيمة الكبيرة. يفسح الأسلوب الواضح لهذا الطلاء الزخرفي المجال لأجواء بسيطة وأنيقة، ويمنح تعبيرًا عن البيئة المعاصرة، مقربًا بين حداثة الضوء وسحر المعادن الثمينة القديمة.

SURFACE PREPARATION

The surface must be solid, clean, dry and free of dust, oil, grease, etc ... It is preferable to sand it lightly prior to application. Then remove all traces of dust and apply a first coat of Primer Pinti Base Coat (with brush or roller). On a dry support, apply a second coat of Primer Pinti Base Coat.

APPLICATION CYCLE

On a fully prepared support apply a coat of Venezia, spreading it to obtain the desired effect. To obtain a more brilliant effect, apply a second coat of Venezia on a perfectly dry product, using the same technique as before.

تجهيز سطح الطلاء

يجب أن يكون السطح المراد طلاؤه صلب ونظيف وجاف وخالي من الأتربة والزيوت والدهون وغيرها. من المفضل عمل صنفرة خفيفة باستخدام مواد كاشطة قبل تطبيق الطلاء. ثم إزالة آثار الغبار الناتجة عن الصنفرة وتطبيق الطبقة الأولى من طلاء "Primer Pinti Base Coat" (باستخدام فرشاة أو فرشاة دوارة). يتم تطبيق الطبقة الثانية من طلاء "Primer Pinti Base Coat" على حائط جاف.

الدورة التطبيقية

يتم تطبيق طبقة من طلاء "Venezia" على حائط مُجهز تمامًا مع توزيع الطلاء للحصول على التأثير المطلوب. في حالة الرغبة في الحصول على تأثير أكثر لمعانًا، يتم تطبيق طبقة ثانية من طلاء "Venezia" على طبقة طلاء جافة تمامًا باستخدام نفس أسلوب الطبقة السابقة لها.

Metallika

SPREADING RATE PER COAT: 9÷10 m²/l per coat
DILUTION: Max 3 - 5%, with water
APPLICATION METHODS: Pinti spalter, plastic spatula



55 Gold base



56 Bronze base



139 Light Gold base



57 Copper base



59 Pearl base

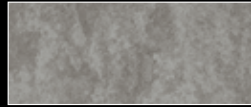
Colors Metallika



31 Metallika



32 Metallika



33 Metallika



34 Metallika



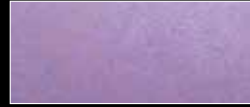
35 Metallika



36 Metallika



37 Metallika



38 Metallika



39 Metallika



40 Metallika



41 Metallika



42 Metallika

Metallika

WATCH THE APPLICATION VIDEO



Polished-satin-matt metallic finish with an exquisite three-dimensional effect. Metallika creates silky walls full of movement, due to its polychrome, iridescent details. The wide choice of colours allows infinite combinations of colours that can illuminate and give a touch of glamour to your home. You can get a wide variety of pastel colours and warm colours with a strong aesthetic impact that will satisfy the most extreme decorative requirements.

تشطيب معدني اللون لامع - ناعم - غير شفاف بتأثير قيم ثلاثي الأبعاد. ينفذ طلاء "Metallika" جدران ناعمة مليئة بالحركة بفضل التفاصيل متعددة الألوان وقزحية اللون. يسمح الاختيار الواسع من الألوان بالحصول على مجموعات لا حصر لها من الألوان القادرة على إضفاء اللعان ومنح لمسة ساحرة لمنزلك. يمكنك الحصول على مجموعة كبيرة متنوعة من ألوان الباستيل والألوان الدافئة ذات التأثيرات الجمالية القوية التي تلي أقصى المتطلبات الزخرفية.

SURFACE PREPARATION

The surface must be solid, clean, dry and free of dust, oil, grease, etc ... It is preferable to sand it lightly prior to application. Then remove all traces of dust and apply a first coat of Primer Pinti Base Coat (with brush or roller). On a dry support, apply a second coat of Primer Pinti Base Coat.

APPLICATION CYCLE

On a perfectly prepared support surface, apply a coat of Metallika with the short-haired Pinti roller, or Pinti spalter, covering the surface evenly. When dry, apply a second coat with the spalter using short crossing brush strokes, spreading the product unevenly. Then wipe the surface with a dry spalter. A few minutes after application, when the product starts to dry, wipe the surface with the plastic Pinti trowel, using small circular movements.

تجهيز سطح الطلاء

يجب أن يكون السطح المراد طلائه صلب ونظيف وجاف وخالي من الأتربة والزيوت والدهون وغيرها. من المفصل عمل صنفرة خفيفة باستخدام مواد كاشطة قبل تطبيق الطلاء. ثم إزالة آثار الغبار الناتجة عن الصنفرة وتطبيق الطبقة الأولى من طلاء "Primer Pinti Base Coat" (باستخدام فرشاة أو فرشاة دوارة). يتم تطبيق الطبقة الثانية من طلاء "Primer Pinti Base Coat" على حائط جاف.

الدورة التطبيقية

يتم تطبيق طبقة واحدة من طلاء "Metallika" على سطح طلاء مجهز تماما باستخدام الفرشاة الدوارة "Pinti" قصيرة الشعر أو فرشاة الطلاء "Pinti" مع تغطية السطح بالتساوي. يتم تطبيق الطبقة الثانية على سطح طلاء جاف باستخدام فرشاة الطلاء وتمريرها على سطح الطلاء لمدة قصيرة وباتجاهات متقابلة، مع توزيع الطلاء بشكل متساو. ثم إعادة المرور على سطح الطلاء باستخدام فرشاة خالية من الطلاء. بعد مرور بضع دقائق من التطبيق وعندما يبدأ الطلاء في الجفاف، مرر أداة بسط الطلاء البلاستيكية "Pinti" على سطح الطلاء مع عمل حركات دائرية صغيرة.

Crystal

SPREADING RATE PER COAT: 6÷7 m²/l per coat
DILUTION: Max 3 - 5%, with water
APPLICATION METHODS: Pinti spalter or Pinti brush



59 Pearl base

Colors Crystal



125 Crystal



127 Crystal



128 Crystal



129 Crystal



132 Crystal



134 Crystal



136 SCrystal



137 Crystal



140 Crystal



141 Crystal



103 Crystal



104 Crystal



102 Crystal



111 Crystal



130 Crystal



91 Crystal



95 Crystal



162 Crystal



164 Crystal



75 Crystal



60 Crystal



61 Crystal



67 Crystal



71 Crystal



142 Crystal



106 Crystal



146 Crystal



148 Crystal

Crystal

WATCH THE APPLICATION VIDEO



Metallic finish with luminous crystals filled with opaque gloss contrasts in relief. Crystal creates extraordinary atmospheres, with decorative effects rich in bright, iridescent and pearly shades. Simple to apply, you can create multiple plays of light that, when in different colours, make this pearlescent decoration ideal for elegant and refined environments.

تشطيب معدني الشكل مع بريق زخرفي مشرق غني بالتباينات اللامعة غير الشفافة البارزة. يضيف طلاء "Crystal" أجواء استثنائية بفضل التأثيرات الزخرفية الغنية بالظلال المشرقة والبراقة واللؤلؤية. يسمح الطلاء بتطبيقه البسيط بابتكار مؤثرات ضوئية متعددة منخفضة الألوان المختلفة والتي تجعل هذا الطلاء الزخرفي لؤلؤي اللون الحل المثالي للأماكن الأنيقة والراقية.

SURFACE PREPARATION

The surface must be solid, clean, dry and free of dust, oil, grease, etc ... It is preferable to sand it lightly prior to application. Then remove all traces of dust and apply a first coat of Primer Pinti Base Coat (with brush or roller). On a dry support, apply a second coat of Primer Pinti Base Coat.

APPLICATION CYCLE

On a fully prepared support, apply a coat of Crystal with the Pinti spalter in short, crossing strokes, then use the dry spalter again on the surface that was just decorated, combining the material components until the desired effect is obtained.

تهيء سطح الطلاء

ب أن يكون السطح المراد طلائه صلب ونظيف وجاف وخالي من ترربة والزيوت والدهون وغيرها. من الأفضل عمل صنفرة خفيفة باستخدام مواد كاشطة قبل تطبيق الطلاء. ثم إزالة آثار الغبار الناتج عن الصنفرة وتطبيق الطبقة الأولى من طلاء "Primer Pinti Base Coat" (باستخدام فرشاة أو فرشاة دوارة). يتم تطبيق الطبقة الثانية من طلاء "Primer Pinti Base Coat" على حائط جاف.

ورة التطبيقية

تطبيق طبقة واحدة من طلاء "Crystal" على حائط مجهز تماما باستخدام فرشاة الطلاء "Pinti" مع تمرير الفرشاة على الحائط له سيرة وبتجاهات متعاقبة، مع إعادة المرور بعد ذلك على سطح المزخرف بالفعل باستخدام فرشاة خالية من الطلاء، مع ميع المكونات المادية للحصول على التأثير المطلوب.

Ferrum base

SPREADING RATE PER COAT: 7÷8 m²/l per coat
DILUTION: Max 3 - 5%, with water
APPLICATION METHODS: Pinti spalter



31 Bronze base



32 Silver base



33 Gold base



34 Copper base

Colors Ferrum



35 Ferrum



36 Ferrum



37 Ferrum



38 Ferrum



39 Ferrum



40 Ferrum



41 Ferrum



42 Ferrum



55 Ferrum



56 Ferrum



57 Ferrum



58 Ferrum



59 Ferrum

Ferrum

WATCH THE APPLICATION VIDEO



Ferrum gives a stunning metallic effect on surfaces to create a metropolitan atmosphere with contemporary design and lend light to the classic, sober settings. This decorative pearlescent iron-mica finish is applied with a few strokes and offers beautiful decorative effects, suited to the needs of those who don't want to give up everyday aesthetics. The unmistakable style of Ferrum lends itself to minimal, refined settings, it gives expression to the contemporary setting, approaching the modernity of light to the charm of ancient precious metals.

يتميز طلاء "Ferrum" الحصول على أسطح مذهلة نتيجة للتأثير معدني الشكل لإحياء الأجواء الحضرية للتصميم المعاصر أو لإبراز الأجواء الكلاسيكية والمرتنة. يتم تطبيق هذا التشطيب الزخرفي بلون الحديد الميكاني اللؤلؤي باستخدام تمريرات قليلة للفرشاة ويمنح تأثيرات زخرفية ذات قيمة كبيرة، تتلائم مع احتياجات أولئك الذين يرغبون في جماليات الحياة اليومية. يفسح الأسلوب الواضح لطلاء "Ferrum" المجال لأجواء بسيطة وأنيقة، ويمنح تعبيراً عن البيئة المعاصرة، مقرباً بين حداثة الضوء وسحر المعادن الثمينة القديمة.

SURFACE PREPARATION

The surface must be solid, clean, dry and free of dust, oil, grease, etc ... It is preferable to sand it lightly prior to application. Then remove all traces of dust and apply a first coat of Primer Pinti Base Coat (with brush or roller). On a dry support, apply a second coat of Primer Pinti Base Coat.

APPLICATION CYCLE

On a fully prepared support, apply a coat of Ferrum with the Pinti spalter in short, crossing strokes, then use the dry spalter again on the surface that was just decorated, combining the material components until the desired effect is obtained.

تهيء سطح الطلاء

ب أن يكون السطح المراد طلائه صلب ونظيف وجاف وخالي من تربة والزيوت والدهون وغيرها. من الأفضل عمل صنفرة خفيفة باستخدام مواد كاشطة قبل تطبيق الطلاء. ثم إزالة آثار الغبار الناتج عن الصنفرة وتطبيق الطبقة الأولى من طلاء "Primer Pinti Base Coat" (باستخدام فرشاة أو فرشاة دوارة). يتم تطبيق الطلاء الثانية من طلاء "Primer Pinti Base Coat" على حائط جاف.

ورة التطبيقية

تطبيق طبقة واحدة من طلاء "Crystal" على حائط مجهز تماماً باستخدام فرشاة الطلاء "Pinti" مع تمرير الفرشاة على الحائط له سيرة وبتجاهات متعاقبة، مع إعادة المرور بعد ذلك على سطح المزخرف بالفعل باستخدام فرشاة خالية من الطلاء، مع ميع المكونات المادية للحصول على التأثير المطلوب.



Silky brushed decorative finish with crystals of light and glitter. With a strong modern character, this very trendy paint can create multiple decorations, tailored to suit you, thanks to the exclusive micro-crystals that sparkle like a starry sky. The iridescent effect, ideal for settings with a contemporary, essential design, creates reflections that change depending on the light, with a hologram effect. With Comete New you can create striking aesthetic effects that depend on the choice of the colour associated with the base, giving your imagination free rein.

تشطيب زخرفي ناعم بالفرشاة مع بريق مضيء ولامع. يتيح هذا الطلاء بخصائصه القوية والحديثة من المجموعة العصرية جداً بتنفيذ زخارف متعددة مخصصة بفضل الألوان البراقة الحصرية الدقيقة جداً التي تلمع مثل السماء المرصعة بالنجوم. ينفذ التأثير البراق، المثالي لأماكن ذات التصميم المعاصر والأساسي، انعكاسات لونية تتغير وفقاً للضوء مع تأثير ثلاثي الأبعاد. يُمكن باستخدام "Star" تنفيذ تأثيرات جمالية مدهشة والتي تعتمد على اختيار اللون المرتبط بالقاعدة، مع ترك العنان لخيالك.

SURFACE PREPARATION

The surface must be solid, clean, dry and free of dust, oil, grease, etc ... It is preferable to sand it lightly prior to application. Then remove all traces of dust and apply a first coat of Primer Pinti Base Coat (with brush or roller). On a dry support, apply a second coat of Primer Pinti Base Coat.

APPLICATION CYCLE

On a fully prepared support, apply a coat of Star, spreading it to obtain the desired effect. To obtain a more brilliant effect, apply a second coat of Star on a perfectly dry product, using the same technique as before.

تجهيز سطح الطلاء

يجب أن يكون السطح المراد طلائه صلب ونظيف وجاف وخالي من الأتربة والزيوت والدهون وغيرها. من المفضل عمل صنفرة خفيفة باستخدام مواد كاشطة قبل تطبيق الطلاء. ثم إزالة آثار الغبار الناتجة عن الصنفرة وتطبيق الطبقة الأولى من طلاء "Primer Pinti Base Coat" (باستخدام فرشاة أو فرشاة دوارة). يتم تطبيق الطبقة الثانية من طلاء "Primer Pinti Base Coat" على حائط جاف.

الدورة التطبيقية

يتم تطبيق طبقة من طلاء "Star" على حائط مُجهز تماماً مع توزيع الطلاء للحصول على التأثير المطلوب. في حالة الرغبة في الحصول على تأثير أكثر لمعاناً، يتم تطبيق طبقة ثانية من طلاء "Star" على طبقة طلاء جافة تماماً باستخدام نفس أسلوب الطبقة السابقة لها.

Milano

SPREADING RATE PER COAT: 2÷3 m²/l per coat
DILUTION: Max 3 - 5%, with water
APPLICATION METHODS: Pinti brush or Pinti roller or
Pinti Wall trowel



White base

Examples Milano



Roma Gold



Roma Copper



Ferrum Bronze



Ferrum Gold

Milano

WATCH THE APPLICATION VIDEO



Decoration takes shape thanks to the Milano modeling base, an innovative formula for creating a real 3D artistic effect on walls. With the Pinti decorative tools you can easily create innovative forms that give three-dimensions to the decorative effect that will be applied afterwards. With Milano you can freely choose which form to create, it adapts to any Pinti decorative paint and adds a touch of Italian art to the rooms of your home. Milano decorates both the classic and elegant settings, and the metropolitan and contemporary ones.

يأخذ الديكور الشكل بفضل القاعدة النمذجية "Milano"، وهي تركيبة مبتكرة تسمح بتنفيذ تأثير فني حقيقي ثلاثي الأبعاد على الجدران. بفضل الأدوات الزخرفية "Pinti" يمكنك تنفيذ أشكال مبتكرة بسهولة والتي تعطي طابع ثلاثي الأبعاد للتأثير الزخرفي الذي سيتم تطبيقه في وقت لاحق. يمكنك باستخدام "Milano" اختيار الشكل الذي ترغب في تنفيذه بحرية، إنه يتلائم مع أي طلاء زخرفي من "Pinti" ويضيف لمسة فنية إيطالية لغرف منزلك. يزين "Milano" الأماكن الكلاسيكية والأنيقة الحضرية والمعاصرة.

SURFACE PREPARATION

تهيئ سطح الطلاء

The surface must be solid, clean, dry and free of dust, oil, grease, etc ... It is preferable to sand it lightly prior to application. Then remove all traces of dust and apply a first coat of Primer Pinti Base Coat (with brush or roller). On a dry support, apply a second coat of Primer Pinti Base Coat.

بأن يكون السطح المراد طلائه صلب ونظيف وجاف وخالي من تربة والزيوت والدهون وغيرها. من الأفضل عمل صنفرة خفيفة باستخدام مواد كاشطة قبل تطبيق الطلاء. ثم إزالة آثار الغبار الناتج من الصنفرة وتطبيق الطبقة الأولى من طلاء "Primer Pinti" (باستخدام فرشاة أو فرشاة دوارة). يتم تطبيق الطلاء الثانية من طلاء "Primer Pinti Base Coat" على حائط جاف.

APPLICATION CYCLE

On a fully prepared support, apply a coat of Milano with Pinti roller, Pinti brush or Pinti spatula to distribute the product on all the surface. Then return with the suitable tool to obtain final effect.

Colors Powder-Resin

SPREADING RATE 2 COATS: 1,5 kg/m² fine-grained
2,0 kg/m² coarse-grained
DILUTION: 28% - 32% with water
APPLICATION METHODS: Pinti Wall trowel



Before application check that the base is compatible, consistent, mature and free of dust, oils, grease, etc. If the base proves inconsistent and brittle, mechanically remove all parts not well anchored and restore the foundation. Mix the product with clean water pouring it into the powder in the prescribed amount without exceeding the percentage indicated, and mix with the mixer at low speed until a smooth paste free of lumps is achieved. Let the product set for about 2-3 minutes before application to ensure good hydration of all the elements in the product. Application must be done with a stainless steel spatula or trowel, or a plastic spatula or trowel, in two coats with a thickness of about 1 mm per layer as follows: apply a coat of Powder-resin about 1 mm thick. Once this is completely dry, if necessary, sand to obtain a smooth surface free of "ridges". Then apply the second layer, and once completely dry, sand if necessary. If a smoother, more closed surface is desired, without altering the material effect, apply another coat of Powder-resin.

For floor application it is always advisable to protect the finish with polymeric coating, to make it easily washable.

Powder-Resin

WATCH THE APPLICATION VIDEO



A high performance single-component finish for covering floors, walls and furnishings in your home. Its special formulation allows for different types of finishes with great aesthetic and contemporary design impact. The fast easy application of Powder-resin means obtaining extraordinary results even on large surfaces, creating aesthetic finishes tailored to the style of your home. Powder-resin is a hyper-resistant and easily washable finish, applicable also on exterior surfaces because of its hold which far exceeds the usual tiles. Monolithic, cloudy, scratched, spatula, glossy and many other effects, Powder-resin covers any surface with elegance and modernity.

Available in 2 particle sizes to be able to choose the texture that best reflects the style of your home.

The colors represented in the brochure are reproduced with lithographic technique (four-color) and are to be considered indicative and not binding, therefore we do not accept complaints about this.

Given the mineral nature of the product and the painting mode with toner, we recommend using a single supply for the areas to be decorated, as slight color variations are technically possible.

To get a perfect and correct installation of the products is necessary to consult technical data sheets. PINTI disclaims any liability for improper use of the products.

